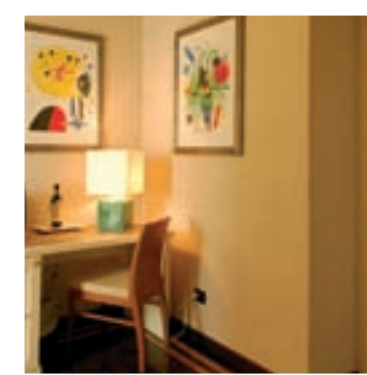
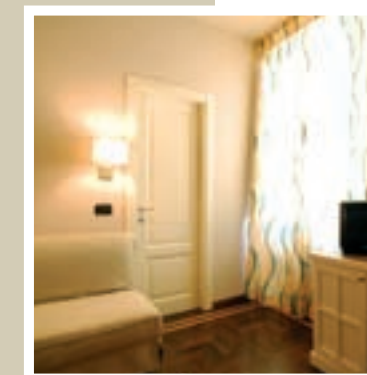
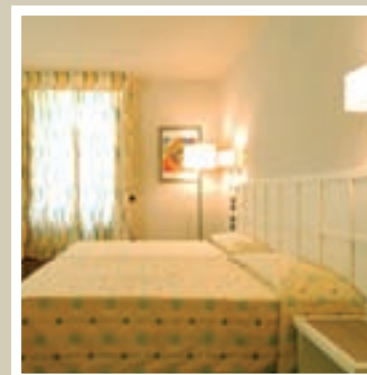
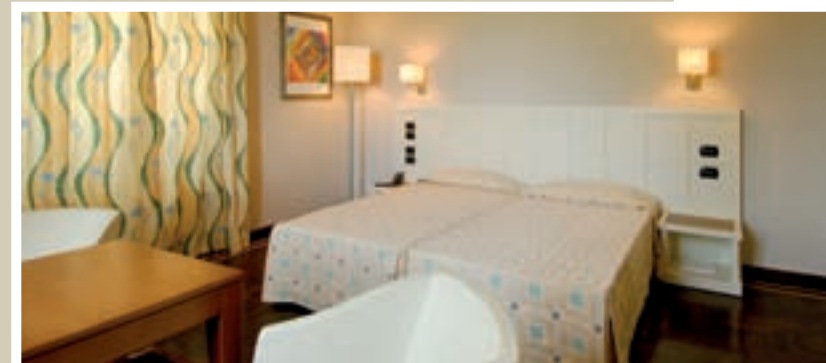


Relais ★★★★★
RelaisCappuccina
S A N G I M I G N A N O



PREGIO
hotels



Il Relais Cappuccina offre 59 camere, 6 Junior Suites e 5 Suites. Ciascuna camera dispone di ogni tipo di confort e servizi: terrazza panoramica, bagno o doccia, telefono diretto con l'esterno, cassetta di sicurezza, frigobar, asciugacapelli, TV satellitare, collegamento Internet, sofisticati sistemi di gestione degli accessi e delle temperature, riscaldamento ed aria condizionata.

The Relais Cappuccina offers 59 rooms, 6 junior suites and 5 suites. Each room provides a full range of facilities and services: panoramic terrace, bath or shower, direct line telephone, safe, mini bar, hair drier, satellite TV, Internet connection, sophisticated access and temperature control systems, heating and air conditioning.

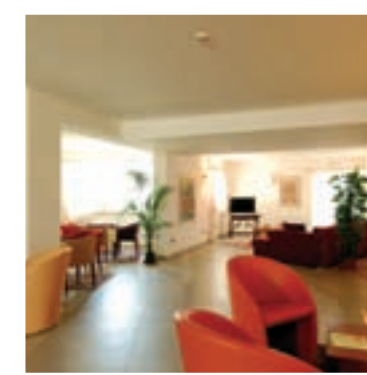
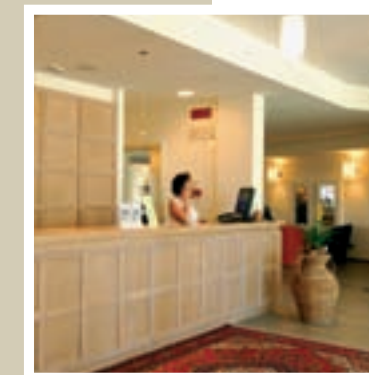
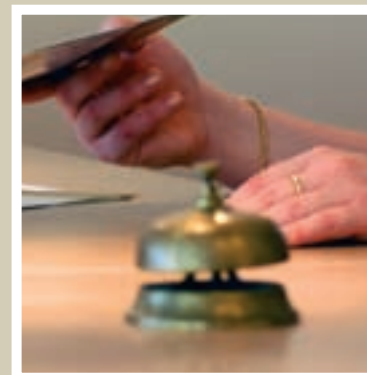
CR *****



CR *****

Relais Cappuccina

SAN GIMIGNANO



Immerso nella quiete delle verdi colline toscane, il Relais Cappuccina è il luogo ideale per trascorrere un soggiorno comodo e rilassante. Parte principale della struttura è la villa in stile Liberty, fatta costruire all'inizio del secolo scorso da una famiglia di nobili locali dove un tempo si trovava un convento di Cappuccini. In seguito ad un'attenta opera di ampliamento e di ristrutturazione, oggi la villa è un luogo dove antico e moderno trovano una perfetta armonia, posto ideale per un soggiorno isolato e tranquillo, rilassante e benefico per la salute della mente e del corpo.

Grazie alla posizione favorevole, da qui è possibile raggiungere facilmente la città medievale di San Gimignano o scegliere come destinazione le altre principali città artistiche della Toscana. La Cappuccina mette inoltre a disposizione dei suoi ospiti un grande giardino, parcheggio riservato, garage, servizio lavanderia, servizio navetta, Internet Point, sale meeting e congressi. Un complesso di servizi eccezionali sia per la qualità che per l'efficienza, forniti anche grazie alla professionalità di un personale attento e altamente qualificato.

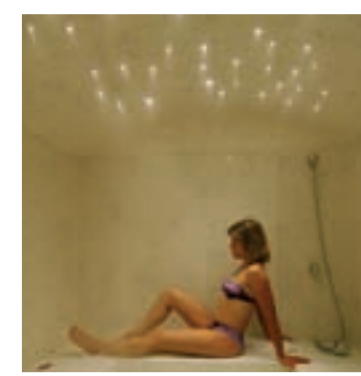
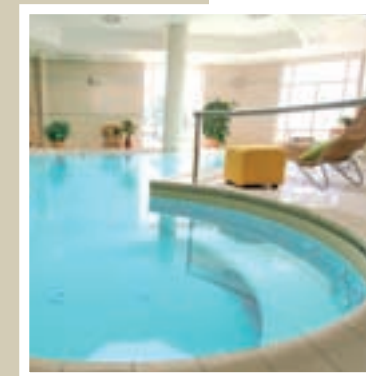
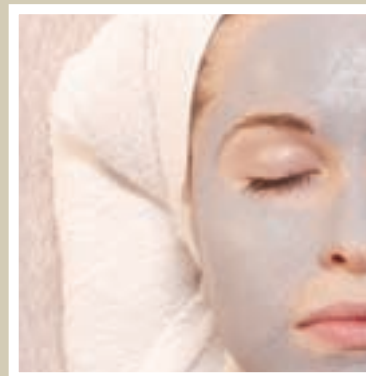
Tucked away amidst the quiet green Tuscan hills, the Relais Cappuccina is the ideal place for a comfortable and relaxing stay. The Art Nouveau style villa comprises the main part of the structure. It was built in the early 20th century by a local nobleman, on the site of a Capuchin monastery. Following meticulous extension and renovation work, the hotel is now a place where ancient and modern come together in perfect harmony, making it the ideal place for a secluded, quiet and relaxing stay that benefits both your mental and physical health.

Thanks to its excellent location, it is within easy reach of the mediaeval town of San Gimignano and is also an ideal base for discovering the art and history of Tuscany's other major towns and cities. The Cappuccina also offers guests a large garden, private car park, garage, laundry service, shuttle service, Internet point and meeting and conference rooms. Its services, provided by its professional, attentive and highly qualified staff, are exceptional in terms of both quality and efficiency.

Cp *****



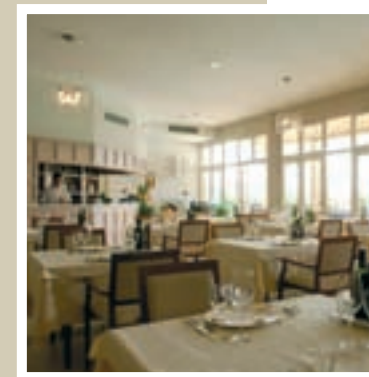
Ossidiana
Centro Benessere



Il fiore all'occhiello della Cappuccina è il modernissimo **Centro Benessere**, con idromassaggio, sauna, bagno turco, sei studi per solarium, la possibilità di beneficiare dell'aromaterapia, di bagni di fieno, fanghi, massaggi e cura estetica del corpo in genere.

The Cappuccina is extremely proud of its ultra-modern **Health and Beauty Centre**, with its Jacuzzi, sauna, solarium, Turkish bath, aromatherapy, massages based on new innovative therapeutic techniques and beauty treatments in general.

Che ★★★★★



RISTORANTE LA CAPPUCINA

In prossimità della piscina e con vetrate a vista sulle magnifiche torri di San Gimignano, il Ristorante La Cappuccina offre una grande varietà di piatti prelibati, dalla genuina cucina toscana al pesce più fresco.

The Ristorante La Cappuccina stands in the vicinity of the swimming pool and its large windows overlook the magnificent towers of San Gimignano. It serves a wide variety of top quality dishes, ranging from authentic Tuscan food to fresh fish.



La Cappuccina è una struttura ideale per organizzare meeting, congressi, riunioni e incontri di lavoro. **L'Auditorium**, provvisto di tutte le attrezzature moderne, può ospitare sino a trecento persone per riunioni e congressi.

La Cappuccina is an ideal place for organizing meetings, conferences and business gatherings. **The auditorium** is fitted with a complete selection of modern equipment and can host up to three hundred people at meetings and conferences.





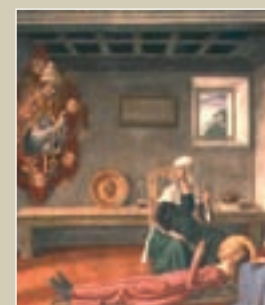
Chiesa S. Agostino



Inferno: i golosi, particolare (Taddeo di Bartolo, Duomo)



Palazzo Comunale di San Gimignano



Annunciazione di S. Gregorio a S. Fina della sua morte prossima (Ghirlandaio, Duomo)

La Cappuccina si trova in una posizione particolarmente privilegiata. Su una collina, con una magnifica vista sulla campagna toscana e di fronte alle spettacolari torri di San Gimignano, è possibile godere di un panorama veramente unico e mozzafiato.

Dall'albergo è possibile raggiungere in breve tempo tutte le più importanti destinazioni della Toscana: Siena, Firenze, Volterra, Monteriggioni, Certaldo. Poco più oltre si trovano Lucca, Pisa ed il Mar Tirreno. La zona del Chianti, con Radda in Chianti, Castellina e Greve, è a circa 45 minuti di auto. A circa un'ora di auto si possono raggiungere Arezzo e i borghi caratteristici del Casentino.

Il Relais Cappuccina è il sito ideale per scoprire le bellezze artistiche e la squisita gastronomia della Toscana, e per godere di un soggiorno a contatto con la natura.

San Gimignano e dintorni

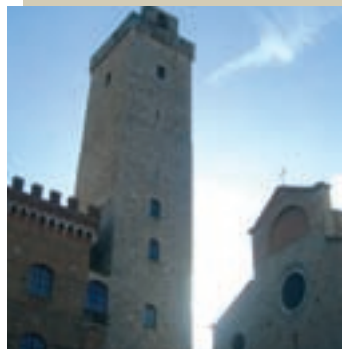


Funerale di S. Fina (Ghirlandaio, Duomo)

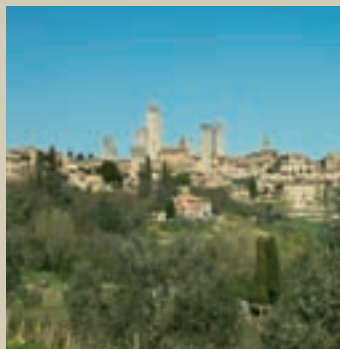
La Cappuccina stands in a particularly advantaged location. In fact, its hilltop position, with a magnificent view over the Tuscan countryside and the spectacular towers of San Gimignano, means that guests can enjoy a truly unique and breathtaking panorama.

The hotel is just a short distance away from Tuscany's most popular destinations: Siena, Florence, Volterra, Monteriggioni and Certaldo. Lucca, Pisa and the Tyrrhenian coast are also within easy driving distance. The Chianti zone, home to Radda in Chianti, Castellina and Greve, is around a 45 minute drive away. While, Arezzo and the characteristic Casentino villages are around one hour's drive away.

The Relais Cappuccina is the ideal place for discovering Tuscany's artistic attractions and delicious cuisine, and for a relaxing holiday in contact with nature.



San Gimignano (particolare torri)



San Gimignano



San Sebastiano - (Benozzo Gozzoli chiesa S. Agostino)



Vita di S. Agostino - (Benozzo Gozzoli chiesa S. Agostino)

San Gimignano si erge, con il profilo delle sue torri, su un colle (m. 334) dal quale domina l'intera Val d'Elsa. Sede di un piccolo villaggio etrusco del periodo ellenistico (II-III secolo a.C.), la città fu fondata intorno al X secolo prendendo il nome dal Santo Vescovo di Modena, che avrebbe salvato il borgo dalle orde barbariche. Grazie alla via Francigena, dalla quale era attraversato nel Medioevo, San Gimignano ebbe un grande sviluppo, divenendo città ricca e molto frequentata da mercanti e artisti, tanto da avere una straordinaria fioritura di opera d'arte che adornarono chiese e conventi.

San Gimignano offre una notevole varietà di opere e di itinerari di grande importanza storica e artistica. Racchiusi fra le sue mura e vegliate dalle sue maestose torri, fra strade e vicoli di indubbio fascino, si trovano il Duomo (o Chiesa Collegiata), il Palazzo Comunale, il Museo d'Arte Sacra, il Museo Archeologico, la Spezieria di Santa Fina, la Galleria d'Arte Moderna e Contemporanea "R. De Grada", la Chiesa di Sant'Agostino e le chiese di San Bartolo, San Jacopo, San Piero, San Francesco e San Lorenzo in Ponte. Degni di una visita sono anche il Museo Ornitologico e la Rocca di Montestaffoli.

San Gimignano, with its many towers outlined against the sky, stands on a hill (334 metres above sea level) that overlooks the entire Val d'Elsa.

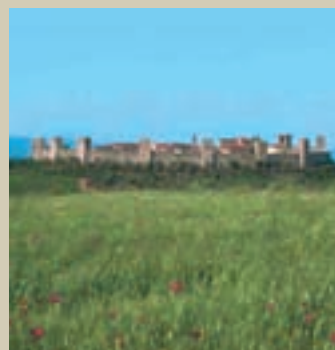
The site of a small Etruscan village in Hellenic times (2nd-3rd century B.C.), the town was founded in around the 10th century, taking its name from the bishop from Modena who became a saint after saving the village from the Barbarians. Thanks to the Via Francigena, which crossed through it, San Gimignano underwent a period of major development in the Middle Ages, becoming a rich town visited by merchants and artists, leading to the extraordinary wealth of works of art that adorn its churches and monasteries.

San Gimignano offers a considerable variety of works of art and itineraries of great historical and artistic importance. Enclosed by its walls and watched over by its majestic towers, visitors can discover the Duomo (or Collegiata Church), the Town Hall, the Museum of Sacred Art, the Archaeological Museum, the ancient Santa Fina Pharmacy, the "R. De Grada" Gallery of Modern and Contemporary Art, the Church of Sant'Agostino and the churches of San Bartolo, San Jacopo, San Piero, San Francesco and San Lorenzo in Ponte amongst its fascinating streets and alleys. The Ornithological Museum and the Montestaffoli Fortress are also well worth a visit.

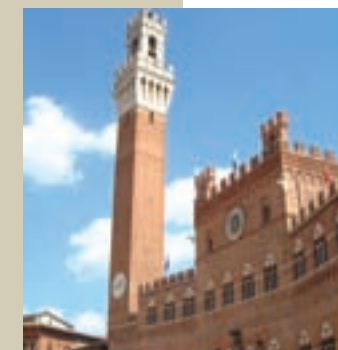
San Gimignano - particolare



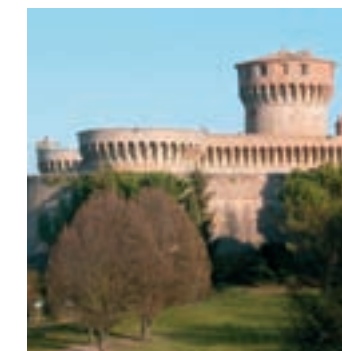
Monteriggioni



Siena



Volterra



Radda in Chianti



Firenze





Loc. La Cappuccina, 46/A - 53037 - San Gimignano (SI)
Tel.: (+39) 0577 940381 - Fax.: (+39) 0577 942031
E-mail: info@lacappuccina.com

www.lacappuccina.com